



BOTTLESCAN

BOTTLESCAN

UN APPAREIL DE CONTRÔLE NON DESTRUCTIF, MULTI-FORMATS, POUR VÉRIFIER L'INTÉGRITÉ DES BOUTEILLES PHARMACEUTIQUES SCÉLLÉES PAR INDUCTION.

CARACTÉRISTIQUES ET AVANTAGES

- Dispositif de contrôle non destructif
- Peut tester jusqu'à 4 bouteilles par cycle
- Le système peut stocker jusqu'à 30 000 types de produit
- Ne nécessite aucun outillage, idéal pour les lignes de production avec produits multiples.
- Test rapide donnant des résultats objectifs
- Peut gérer plusieurs tailles de bouteilles allant de 30 mm (l) x 60 mm (H) à 100 mm (l) x 150 mm (H)
- Des méthodes configurables permettent à l'utilisateur de décider de la sensibilité de la machine
- Utilisation simple par l'opérateur, avec peu de formation nécessaire

BottleScan est un appareil de contrôle non destructif pour vérifier l'intégrité des bouteilles pharmaceutiques scellées par induction. Les bouteilles peuvent contenir des solides ou des poudres. BottleScan possède la capacité

unique de tester jusqu'à 4 bouteilles par cycle, ne nécessite aucun outillage et intègre une technologie permettant une procédure de contrôle et d'assurance qualité supérieure, selon les BPF (bonnes pratiques de fabrication) actuelles.



*En fonction du type de bouteille

TEST D'INTÉGRITÉ RAPIDE POUR LES BOUTEILLES SCELLÉES PAR INDUCTION. STOCKAGE ET EXPORT DES DONNÉES POUR OPTIMISER LES SYSTÈMES DE CONTRÔLE QUALITÉ.



FONCTIONNEMENT DE LA MACHINE

Des méthodes de test sont élaborées pour chaque taille/forme de bouteille et sont classées en 'recettes' spécifiques à chaque bouteille.

1. CHARGER LES BOUTEILLES ET SÉLECTIONNER LE PRODUIT

À partir de l'Écran Test, aller sur l'Écran Données de lot et sélectionner le produit dans le menu déroulant. Les détails du Lot sont saisis dans l'Écran Test. Ouvrir le tiroir, enlever le capuchon des bouteilles pour dégager le scellage par induction et placer les bouteilles dans les supports de la machine. Fermer le tiroir.

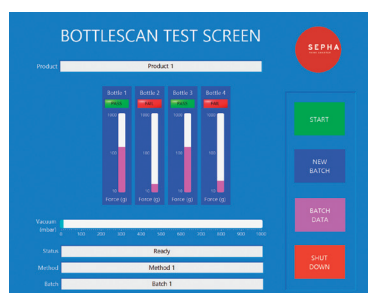
2. PROCESSUS DE TEST

Appuyer sur « Démarrer Test ». Les supports de

produit s'ajustent automatiquement à la taille de la bouteille et un vide est appliqué. À la fin du cycle de test, la pression d'air est évacuée. La force générée par la bouteille est mesurée au moyen de ce processus.

3. RÉSULTATS

La machine donne un résultat RÉUSSI/ÉCHEC pour chaque bouteille, en fonction de la force qu'elle a générée sous vide. Des informations graphiques et données de lot sont disponibles pour chaque test.



SPÉCIFICATIONS TECHNIQUES

FONCTIONNEMENT	Semi-automatique
DURÉE DU CYCLE DE TEST	30-90 secondes
SENSIBILITÉ	Jusqu'à 15 microns
DIMENSIONS DES BOUTEILLES	De 30 mm(l) x 60 mm (H) à 100 mm(l) x 150 mm(H) (sans capsule)
CONFIGURATION	Lecteur DVD/CD-ROM Ethernet 2 ports USB
SOURCES D'ALIMENTATION	Électrique: Monophasé 110/230VAC Air: 6 Bar
INTERFACES UTILISATEUR	Écran tactile résistif TFT SXGA 1280 x 1024 de 17" (43 cm)
VÉRIFICATION DE CONFORMITÉ	La machine peut être utilisée en conformité avec la directive 21 CFR Part 11.
CONSTRUCTION	Acier inoxydable (grade 304)
DIMENSIONS DE LA MACHINE	750mm (Largeur) x 600 (Longueur) x 810 (Hauteur) mm
POIDS DE LA MACHINE	125kg (275kbs) / Poids expédié: 260kg (573lbs)
GARANTIE	Livré avec une garantie de 12 mois. (Des contrats de niveau de service et/ou d'extension de garantie sont proposés pour une assistance complémentaire).